

POUR Y BÂTIR VOTRE AVENIR... ET CELUI DES AUTRES!

Psychologue, orthophoniste, psychoéducateur, conseiller pédagogique, conseiller d'orientation, agent de service social... Des experts dans plusieurs domaines professionnels sont mis à contribution au sein de la Commission scolaire Marie-Victorin.

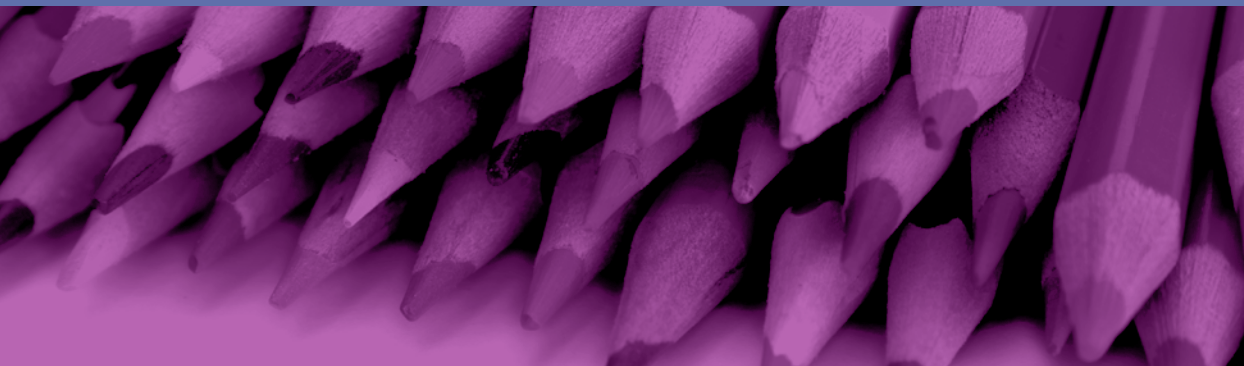
La CSMV emploie près de **270 professionnels** qui œuvrent, tous à leur façon, **au service de l'élève.**



J'ai eu la chance de trouver, à la CSMV, un employeur qui a su valoriser mes connaissances et mon expertise. Le bonheur de travailler ici réside beaucoup dans le contact privilégié avec les jeunes et dans la qualité de notre environnement de travail.

J'apprécie faire partie d'une équipe multidisciplinaire. De plus, je bénéficie de nombreuses occasions de participer à des formations d'appoint pour enrichir mon travail au quotidien.

Sylvana Marti, psychologue



POURQUOI SE JOINDRE À LA CSMV?



- Pour bénéficier des nombreuses possibilités de perfectionnement et d'avancement.
- Pour concilier de façon harmonieuse vie professionnelle et vie personnelle.
- Pour évoluer dans un environnement riche en défis valorisants.
- Pour contribuer activement à l'épanouissement et à la réussite des élèves!

POUR UN PROFESSIONNEL, IL Y A DE **NOMBREUX AVANTAGES** À TRAVAILLER À LA CSMV



- Faire partie d'une équipe dynamique multidisciplinaire.
- Profiter d'un vaste réseau de 72 établissements.
- S'investir dans un milieu qui valorise le développement personnel.
- Bénéficier d'un accès rapide à la liste de priorité d'emploi.

PROGRAMMES D'INSERTION PROFESSIONNELLE ET DE MENTORAT



Le professionnel qui arrive à la CSMV peut bénéficier du soutien d'un mentor et profiter d'un programme d'insertion pour faciliter son intégration, et ce, pour la première année dans ses fonctions.



Sources Mixtes
Groupe de produits issu de forêts
bien gérées, de sources contrôlées
et de bois ou fibres recyclés.
www.fsc.org Cert no. SW-COC-1353
© 1996 Forest Stewardship Council

